

COBIO 科宝®

SEEK  
THE  
TRUTH  
OF LIFE



科宝® UTIS® 尿液分析整体解决方案 Classic系列



自由  
FREEDOM

协同  
SYNERGY

分享  
SHARING

超越  
SURPASSING

## 产品优势



### 科宝®Palio®300 全自动尿液生化分析仪

- 专为尿液检测而研发
- 为肾脏疾病早期检测提供重要依据
- 专用配套尿生化检测试剂、校准品、质控品，形成一个专业的定量尿液分析系统
- 仪器具有远程诊断功能，提升使用过程中的问题解决时效性
- 与科宝尿液分析流水线形成检验科尿液整体分析系统

### 科宝®XS型 全自动尿液有形成分分析仪

- 采用金标准检测形态学方法
- AIEM人工智能识别系统
- 全自动加速沉降技术，模拟人工镜检
- 拥有世界专利计数池，成本可控

### 科宝®XL型 全自动尿液干化学分析仪

- 可无人值守操作
- CCD-准确稳定之“芯”
- 大型彩色液晶触摸屏，人性化操作
- 履带式进样，维护方便
- 德国原装试纸条，特有的色块处理系统，具有良好的稳定性和可比性

## 耗材优势



### 原装尿试纸条

- 专利色块颜色处理系统
- 具有良好的稳定性
- 具有抗VC功能



### 专用计数池

- 计数池单人专用
- 确保生物安全
- 符合定量检测标准化要求



### 原装质控品



### 专为尿液检测而研发的生化试剂

- 试剂全部针对尿液专门研制，专为肾脏疾病诊断开发
- 欧洲原装进口，所有项目在科宝® Palio® 尿液生化分析仪上按照国际权威CLSI评估标准对系统性进行评估
- 试剂配备专用校准和质控品，确保检测结果准确
- 专用液体包装试剂，开瓶即用
- 试剂上机校准稳定性达30天，开瓶稳定性达15天
- 所有蛋白类项目均经过严格抗原过量测试，确保样品中抗原量在不超过最大标准值3倍情况下，均能保持线性
- 试剂有效期18-24个月，且均经过严格的真实有效期实验，确保试剂质量在有效期内稳定

## 服务优势

具有互联网**云服务**功能，与**科宝智慧实验室**无缝连接

### 互联网云服务

- 远程诊断
- 专家咨询
- 技术培训
- 大数据分析
- 质量控制
- 公共研发技术服务
- 图谱学习

### 远程智能客服

- 7X24 小时在线客服
- 远程预警
- 即时响应



## 临床意义

科宝®UTIS® 尿液分析整体解决方案Classic系列是由科宝®XL、科宝®XS、科宝®Palió® 完美结合组成的一套尿液分析整体工作站。尿液干化学检测和有形成分镜检是临床工作中常见的诊断项目之一，辅助泌尿系统疾病的诊断。尿液生化分析仪为定量分析，在肾脏病患早期和不可逆病变发生之前即能检出异常结果，真正做到尿液问题分析全覆盖，全解决，有利于疾病早发现、早诊断和早治疗，对于肾脏疾病的愈后有着重要意义。

## 检验结果报告单

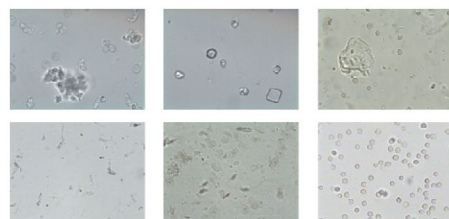
### 尿液干化学11项 / 尿有形成分检查结果报告

代号	项目	结果	代号	项目	结果(个/HPF)
BIL	胆红素	阴性	RBC	红细胞	0.46
UBG	尿胆原	正常	WBC	白细胞	0.00
KET	酮体	阴性	CRY	未分类结晶	3.04
ASC	维生素C	阴性	CaOxm	草酸钙单水结晶	0.00
GLU	葡萄糖	阳性++	CaOxd	草酸钙双水结晶	0.86
PRO	蛋白	阴性	HYA	透明管型	0.00
BLD	隐血	阴性	PAT	病理管型	1.78
pH	酸碱度	5	NEC	非鳞状上皮细胞	0.46
NIT	亚硝酸盐	阳性+	EPI	鳞状上皮细胞	0.00
LEU	白细胞	阳性+	YEA	酵母菌	0.00
SG	比重	1.005	BAC	细菌	134.64
			MUC	粘液丝	11.02
			WBCc	白细胞团	0.00
			URI	尿酸	0.00
			TRI	三联磷酸盐	0.32
			SPRM	精子	0.00

### 尿液生化检测结果报告

代号	项目	结果
TP	尿总蛋白	178mg/24h
mAlb	尿微量白蛋白	70mg/L
α1-MG	尿α1微球蛋白	11mg/L
IgG	尿免疫球蛋白G	45mg/L
CR	尿肌酐	8mg/dL/Kg/24h
Glu	尿葡萄糖	5mmol/L
β2-MG	尿β2微球蛋白	0.18mg/L
TRF	尿转铁蛋白	1.2mg/L
Amy	尿淀粉酶	193U/L

### 有形成分图片



- 10余台设备和20余种耗材，形成**全球最大的**尿液分析产品线。
- 020客服系统**，全年无休，时刻监控每台设备的正常运行。
- 首家**基于移动互联网的张江细胞形态学技术中心，携手权威专家，为用户提供在线决策支持。

## 技术参数

参数	科宝®XL 型全自动尿液干化学分析仪	科宝®XS 尿液有形成成分分析仪	参数	科宝®Palio®300全自动尿液生化分析仪
检测原理及方法	光度计反射法	细胞形态学+全自动离心 CCD 高速摄像扫描		
检测技术	先进的CCD图像处理技术	自动粒子识别分析技术	试剂位	48 个试剂位, 1个稀释位
显微镜		自动变焦光学显微镜	试剂模式	可选择单、双以及三试剂模式
机内离心		2000转/分钟, 加速沉降10秒	试剂量	180~450µl
每样本图片采集		5, 10, 15, 20 (默认 15)	校准及质控	至少 8点自动稀释的线性或非线性校准曲线, 质控可绘制 Levy-Jennings图
显示	170*130mm 彩色 TFT, VGA 触摸屏		波长	滤光片分光, 8个波长, 从340nm至 700nm
机械系统	皮带滚轴, 全自动机械臂加样		光度计线性	0~3.00D
测试速度	250个测试/小时	100样本/小时	测试速度	300个测试/时, 加入电离模块后可升级到500测试 /小时
耗材	科宝11sys尿液分析试纸条	科宝尿沉渣检测新板条	耗材	专为尿液检测研发的生化试剂
耗材仓容量	150条	一次性加载600人份		
检测项目	11项: 尿白细胞(Leucocytes)、尿潜血(Blood)、尿胆原(Bilirubin)、尿糖(Glucose)、尿酮体(Ketones)、尿胆红素(Urobilinogen)、尿pH、尿比重 ( Specificgravity)、尿蛋白(Protein)、尿亚硝酸盐(Nitrite)、维生素C(VC)	红细胞 (RBC); 白细胞 (WBC); 白细胞团 (WBCc); 透明管型 (HYA); 病理管型 (PAT); 鳞状上皮细胞 (EPI); 非鳞状上皮细胞 (NEC); 细菌 (BAC); 酵母样菌 (YEA); 结晶 (CRY); 草酸钙单水化合物 (CaOxm); 草酸钙二水化合物 (CaOxd); 尿酸 (URI); 三联磷酸盐 (TRI); 黏液丝 (MUC); 精子 (SPRM) 等	ISE(可选配)	用于检测尿液标本中的 Na+, K+, Li+, Cl- 等元素
			反应杯	80 个可反复清洗的 Bionex © 反应杯
			反应杯清洗	全自动清洗站
			耗水量	约2.5L/小时
			最少反应量	200µl
稀释率		1-10 可设置	样品管类型	原始试管型 (直径6~12mm) 样品杯 (3ml)
样本容量	5ml /12ml	2ml	样本量	1~300µl
样品位	10份数×10架		样品位	59/79个样本位 (包含校准和质控位)
远程客服	可在线客户服务, 解决线上问题		远程客服	可在线客户服务, 解决线上问题
存储结果	10000个	5000 个检测结果 (包括所有样本图片)	操作系统	winxp / win7
病人ID输入	条形码自动识别 / 手动输入及更改	条形码自动识别 / 手动输入及更改	冷藏功能	试剂仓带冷藏功能
条形码识别	Code128, 39, Interleaved2/5	CODE39, CODE128, EAN-13, EAN-8, INTERLEAVED2/5	条形码识别	内置条形码阅读器, 自动识别样本和试剂
升级端口	内置升级端口, 全球免费同步升级	内置升级端口, 全球免费同步升级	光源	长寿命卤素灯 (2000小时)
其他功能		具有急诊插入功能, 条码识别功能, 能显示全景视野图, 在机实时人工复检功能等	L.I.S支持	支持双向连接
电源	100~250VAC, 170W	100~250VAC, 50~60Hz	电源	100~240VAC, 50~60Hz
接口	RS232, USB, 局域网接口	标准RS232、USB、网络接口等	接口	RS232, USB, 网络接口
工作温度/湿度	15~30°C, 湿度20~80%RH		工作温度/湿度	18~32°C, 湿度20~80%RH
尺寸	660*650*550mm	600*650*600 (长*宽*高)	尺寸	770*1320*1260mm (长*宽*高)
重量	60Kg	80Kg	重量	80Kg
产地	德国	匈牙利	产地	意大利



iClinical App



科宝智慧

## 科宝智慧医疗科技(上海)有限公司

Add: 上海市浦东新区张江高科技园区春晓路122弄34号7幢  
 Tel: +86-21-5859 2227 Fax: +86-21-6317 6172  
 E-mail: info@cobio-tech.com Web: www.cobio-tech.com

## 合作伙伴

