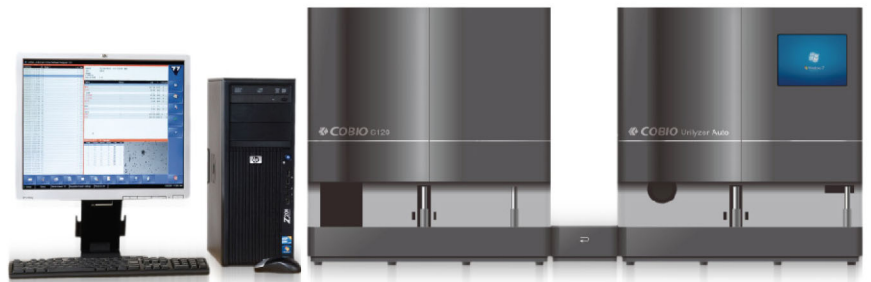


SEEK
THE
TRUTH
OF LIFE

科宝® UTIS® 尿液分析整体解决方案 Premium系列



自由
FREEDOM

协同
SYNERGY

分享
SHARING

超越
SURPASSING



产品优势

B 科宝® S120型 全自动尿液有形成分分析仪

- 内置相差显微镜有助于图片的高清、立体拍摄；更有助于区分肾性、非肾性相关疾病
- 全自动独特水平精微离心，加速沉降，确保有形成分不被破坏
- 模拟神经网络系统智能识别处理图像，并有不断积累学习的能力
- 独特尿沉渣检测新板条，一次性耗材，成本可控，保证生物安全
- CCD高速摄像扫描，提供高清全视野有形成分实物图
- 预留升级端口，并保持定期升级，保持与世界先进技术同步

A 科宝® Auto 全自动尿液干化学分析仪

- 点样式加样，只需2mL尿量即可
- 11项干化+2项理学分析
- 全封闭试纸仓，稳定性可达7天
- 先进的CCD图像处理技术
- 检测速度250测试/小时，可同时放置100个标本，机上可存储10000个结果
- 预留升级端口，并保持定期升级，保持与世界先进技术同步



C 科宝® Palio® 300 全自动尿液生化分析仪

- 专为尿液检测而研发的生化试剂
- 专用配套尿生化检测试剂、校准品、质控品，形成一个专业的定量尿液分析系统
- 为肾脏疾病早期检测提供重要依据
- 仪器具有远程诊断功能，提升使用过程中的问题解决时效性
- 与科宝尿液分析流水线形成检验科尿液整体分析系统

临床意义

科宝® UTIS® 尿液分析整体解决方案Premium系列是由科宝® S120、科宝® Auto、科宝® Palio® 完美结合组成的一套尿液分析整体工作站。尿液干化学检测和有形成分镜检是临床工作中常见的诊断项目之一，辅助泌尿系统疾病的诊断。尿液生化分析仪为定量分析，在肾脏病患早期和不可逆病变发生之前即能检出异常结果，真正做到尿液问题分析全覆盖，全解决，有利于疾病早发现、早诊断和早治疗，对于肾脏疾病的愈后有着重要意义。

专用耗材



专用计数池

- 计数池单人专用
- 确保生物安全
- 符合定量检测标准化要求



原装尿试纸条

- 专利色块颜色处理系统
- 具有良好的稳定性
- 具有抗VC功能



专为尿液检测而研发的生化试剂

- 试剂全部针对尿液专门研制，专为肾脏疾病诊断开发；
- 欧洲原装进口，所有项目在科宝® Paliolite® 尿液生化分析以上按照国际权威CLSI评估标准对系统性进行评估；
- 试剂配备专用校准和质控品，确保检测结果准确；
- 专用液体包装试剂，开瓶即用；
- 试剂上机校准稳定性达30天，开瓶稳定性达15天；
- 所有蛋白类项目均经过严格抗原过量测试，确保样品中抗原量在不超过最大标准定值3倍情况下，均能保持线性；
- 试剂有效期18-24个月，且均经过严格的真实有效期实验，确保试剂质量在有效期内稳定；

原装质控品



检验结果报告单

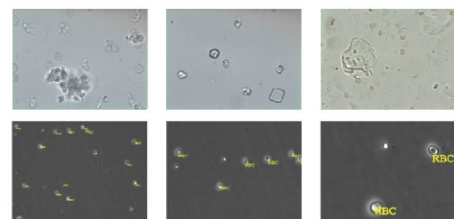
尿液干化学11项 / 尿有形成分检查结果报告

代号	项目	结果	代号	项目	结果(个/HPF)
BIL	胆红素	阴性	RBC	红细胞	0.46
UBG	尿胆原	正常	WBC	白细胞	0.00
KET	酮体	阴性	CRY	未分类结晶	3.04
ASC	维生素C	阴性	CaOxm	草酸钙单水结晶	0.00
GLU	葡萄糖	阳性++	CaOxd	草酸钙双水结晶	0.86
PRO	蛋白	阴性	HYA	透明管型	0.00
BLD	隐血	阴性	PAT	病理管型	1.78
pH	酸碱度	5	NEC	非鳞状上皮细胞	0.46
NIT	亚硝酸盐	阳性+	EPI	鳞状上皮细胞	0.00
LEU	白细胞	阳性+	YEA	酵母菌	0.00
SG	比重	1.005	BAC	细菌	134.64
			MUC	粘液丝	11.02
			WBCc	白细胞团	0.00
			URI	尿酸	0.00
			TRI	三联硝酸盐	0.32
			SPRM	精子	0.00

尿液生化检测结果报告

代号	项目	结果
TP	尿总蛋白	178mg/24h
mAlb	尿微量白蛋白	70mg/L
α1-MG	尿α1微球蛋白	11mg/L
IgG	尿免疫球蛋白G	45mg/L
CR	尿肌酐	8mg/dL/Kg/24h
Glu	尿葡萄糖	5mmol/L
β2-MG	尿β2微球蛋白	0.18mg/L
TRF	尿转铁蛋白	1.2mg/L
Amy	尿淀粉酶	193U/L

有形成分图片 (相差显微镜)



- 10余台设备和20余种耗材，形成**全球最大**的尿液分析产品线。
- O2O客服系统**，全年无休，时刻监控每台设备的正常运行。
- 首家**基于移动互联网的张江细胞形态学技术中心，携手权威专家，为用户提供在线决策支持。

技术参数

参数	科宝® Auto全自动尿液干化学分析仪	科宝® S120型全自动尿液有形成成分分析仪	参数	科宝® Palio® 300全自动尿液生化分析仪
检测原理及方法	光度计反射法	细胞形态学+全自动离心CCD高速摄像扫描		
检测技术	先进的CCD图像处理技术	自动粒子识别分析技术	试剂位	48个试剂位，1个稀释位
显微镜		自动变焦相差显微镜	试剂模式	可选择单、双以及三试剂模式
机内离心		2000转/分钟，离心10秒	试剂量	180~450µl
每样本图片采集		可采集5、10、15、20幅	校准及质控	至少8点自动稀释的线性或非线性校准曲线，质控可绘制 Levy-Jennings图
图片视野		高清全视野真实图像	波长	滤光片分光，8个波长，从340nm至700nm
机械系统	全自动机械臂加样，独特设计两点接触		光度计线性	0~3.0OD
加样方式	点式精准加样			
测试速度	250样本/小时	120个测试/小时	测试速度	300个测试/时，加入电离模块后可升级到500测试/小时。
耗材	科宝11sys尿液分析试纸条	科宝尿沉渣检测新板条，成本可控	耗材	专为尿液检测研发的生化试剂
化学检测项目	11项+2项：尿白细胞(Leucocytes)、尿潜血(Blood)、尿胆原(Bilirubin)、尿糖(Glucose)、尿酮体(Ketones)、尿胆红素(Urobilinogen)、尿pH、尿蛋白(Protein)、尿亚硝酸盐(Nitrite)、比重VC、颜色、透明度	≥16项；红细胞(RBC)，白细胞(WBC)，白细胞团(WBCC)，透明管型(HYA)，病理管型(PAT)，鳞状上皮细胞(EPI)，非鳞状上皮细胞(NEC)，细菌(BAC)，酵母样菌(YEA)，结晶(CRY)，草酸钙水合物(CaOxm)，草酸钙二水合物(CaOxd)，尿酸(URI)，三联磷酸盐(TRI)，黏液丝(MUC)，精子(SPRM)	ISE(可选配)	用于检测尿液标本中的Na ⁺ ，K ⁺ ，Li ⁺ ，Cl ⁻ 等元素。
			反应杯	80个可反复清洗的Bionex®反应杯
稀释率		1-100可设置	反应杯清洗	全自动清洗站
样本最小容量	2ml	2ml	耗水量	约2.5L/小时
报告方式	传统单位，国际单位	个/µl国际通用定量单位(或个/HPF可选)	最少反应量	200µl
样品位	10样本x10架	无限样品位，最小100	样本量	1~300µl
远程客服	可在线客户服务，解决线上问题		样品管类型	原始试管型(直径6~12mm)样品杯(3ml)
存储结果	10,000个	5000个检测结果(包括所有样本图片)	样品位	59/79个样本位(包含校准和质控位)
其他功能	具有急诊插入功能	具有急诊插入功能，能显示全视野实景图，特殊样本提示，在机实时人工复检功能，	远程客服	可在线客户服务，解决线上问题
病人ID输入	条形码自动识别/手动输入及更改	条形码自动识别/手动输入及更改	L.I.S系统支持	支持双向连接
条形码识别	CODE 39, CODE 128, EAN-13, EAN-8, INTERLEAVED 2/5, CODABAR	CODE39, CODE128, EAN-13, EAN-8, INTERLEAVED2/5	操作系统	winxp / win7
升级端口	内置升级端口，全球免费同步升级	内置升级端口，全球免费同步升级	冷藏功能	试剂仓带冷藏功能
电源	100~240VAC, 170W	100~250VAC, 50~60Hz	条形码识别	内置条形码阅读器，自动识别样本和试剂
接口	RS232, USB, PS2, VGA	RS232、USB、网络接口等	光源	长寿命卤素灯(2000小时)
工作温度/湿度	15~30°C, 湿度20~80%RH		电源	100~240VAC, 50~60Hz
尺寸	600*650*635mm(长*宽*高)	600*650*600mm(长*宽*高)	接口	RS232, USB, 网络接口
重量	55Kg	80Kg	工作温度/湿度	18~32°C, 湿度20~80%RH
产地	匈牙利	德国	尺寸	770*1320*1260mm(长*宽*高)
			重量	80Kg
			产地	意大利



科宝智慧医疗科技(上海)有限公司

Add: 上海市浦东新区张江高科技园区春晓路122弄34号7幢
 Tel: +86-21-5859 2227 Fax: +86-21-6317 6172
 E-mail: info@cobio-tech.com Web: www.cobio-tech.com

合作伙伴

