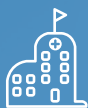




中小型实验室



社区医院



急诊



移动医疗车



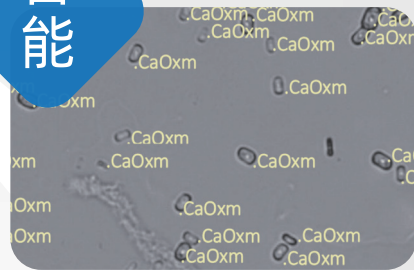
创新 求实 分享 信赖

纤巧



- 体积小，占地两张A4纸大小
- 标本用量可低至2毫升
- 6个标本同时上样，70个测试/小时

智能



- 内置离心机，数字显微成像
- 实景全视野图片，人工智能识别
- 支持屏幕结果审核

便捷



- 一键操作，全自动检测
- 触屏操作、人机交互友好
- 多品牌干化学尿机联机，自动合并报告单

云服

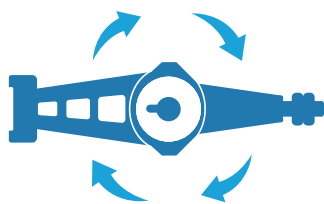


- 远程装机
- 远程培训
- 远程维护
- 远程会诊

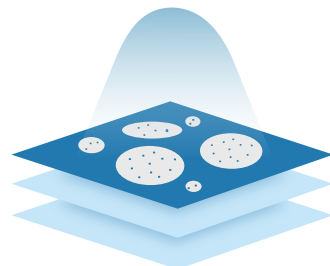
## 检测流程



200微升新鲜尿液样本自动加入计数板



2000RPM，260g离心力，10秒



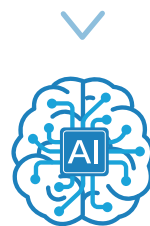
内置数字显微镜多位置自动对焦，多层扫描



数据云存储及远程诊断



全视野检验结果自动标注，并支持人工屏幕审核



人工智能自动识别

采用第三代全自动智能尿有形成分分析技术，从样本上机到结果完成仅仅需要一分钟，无需人工操作，实现真实的图像，真正的形态学诊断。通过云服务，实现远程会诊和设备运营管理。

# 全自动尿液分析工作站

数据合并

尿液分析图文合并报告

科宝 S50全自动尿液有形成分分析仪

爱科来 AE4020尿液干化学分析仪

科宝 BT2000尿液干化学分析仪

## 技术参数

科宝 S50全自动尿液有形成分分析仪	
技术方法学	加速沉降；全视野显微数字成像；人工智能图像识别（AI）
检测项目	≥11 项目:红细胞, 白细胞, 透明管型, 病理管型, 上皮细胞, 小圆上皮细胞, 细菌, 酵母菌, 结晶（单水草酸钙结晶, 双水草酸钙结晶）, 粘液丝
内存	25000个/标本（包括全视野图片）
最小加样量	2.0mL
检测速度	70 样本/小时
批样本量	6个样本
耗材仓	50片
一次计数板加载量	50片
触摸屏	13.3英寸多点触控电容式触摸屏
电源	110-240 VAC, 50/60 Hz, 200 VA
尺寸	457×414×608mm (W×D×H)
重量	30kg

## 科宝计数板

- 长X宽X高: 19×19×2.8(mm)
- PS塑料, 2年保质期, 常温运输、保存
- 无特殊液体试剂
- 一次性使用, 杜绝交叉污染
- 方便管理, 无隐形成本（如: 校准和损耗）
- 避免生物危害, 保护环境

## 云服务



## 战略合作



专业资料, 仅供医疗卫生专业人士参考

科宝智慧医疗科技(上海)有限公司

Add : 上海市浦东新区张江高科技园区春晓路122弄34号8幢  
Tel : +86 21 5859 2227      Web : www.cobio-tech.com  
E-mail : info@cobio-tech.com

